

Training sessie 2  
Vergroot je meerwaarde voor het mkb

**KATA  
PULT**

---



Welkom! Wat leuk dat we weer samen aan de slag gaan.



Zie ook [dit filmpje!](#)

# Doel van deze training

- Aan het eind van de training...
  - Heb je **inzicht** in je mkb **doelgroep**; 
  - Is je **aanbod toegespitst** op deze doelgroep;
  - Heb je **handvatten** voor effectieve **communicatie** richting deze diverse groep;
  - Heb je een **opschalingsstrategie ontwikkeld**;
  - **Nieuwe contacten** opgedaan en **geleerde lessen & feedback** van peers gekregen

*Kortom: je hebt inspiratie en concrete handvatten die je gaan helpen om jullie ambitie op het gebied van mkb te realiseren*

# PPS-TOOLKIT: Vergroot je waarde voor het mkb

## Activiteiten & Aanbod

Aan wat voor aanbod kun je denken?



## Markt

Wat kenmerkt het mkb?

Waar zitten de behoeften van het mkb?

Hoe bereik je het mkb?



## Business

Hoe haal je business uit het mkb?

Hoe ga je van losse opdracht naar duurzame relatie?



## Mensen, Partners & Organisatie

Welke rollen en functies heb je nodig?

# Training 2 - Doelgroep

datum	Thema
	1. start
	2. Doelgroep
	3. Aanbod
	4. Communicatie
	5. Account- /relatiemanagement

## 3. Aanbod

### Activiteiten & Aanbod

Aan wat voor aanbod kun je denken?



### Business

Hoe haal je business uit het mkb?

Hoe ga je van losse opdracht naar duurzame relatie?



## 2. Doelgroep

### Markt

Wat kenmerkt het mkb?

Waar zitten de behoeften van het mkb?

Hoe bereik je het mkb?



### Mensen, Partners & Organisatie

Welke rollen en functies heb je nodig?



## 4. Communicatie

## 5. Account- /relatiemanagement

1) Intro empathy map

2) Aan de slag

**KATA  
PULT**

---

AANJAGERS  
VAN DE KENNIS  
VOOR MORGEN

1) Intro Empathy Map

2) Aan de slag

**KATA  
PULT**

AANJAGERS  
VAN DE KENNIS  
VOOR MORGEN

# Empathy Map - filmpje





# Aanpak

1. Maak een lijst van je klantsegmenten en kies er 1
2. Bepaal je 'modelklant'
3. Maak een empathy map
4. Brainstorm met geeltjes
5. Valideer je empathy map – interviews met de doelgroep

# Stap 1 – lijst klantsegmenten

Private sector:

- Groot bedrijf
- Mkb – klein/middel/groot
- eenpitters
- Sector
- Locatie
- Kenmerken
- .....

Kies er 1

## Stap 2 – modelklant mkb

- Directeur
- HR medewerker
- Innovatie manager
- Productieleider
- Inkoper

Wie is jouw 'model' klant?

## Stap 2 - MKB persona

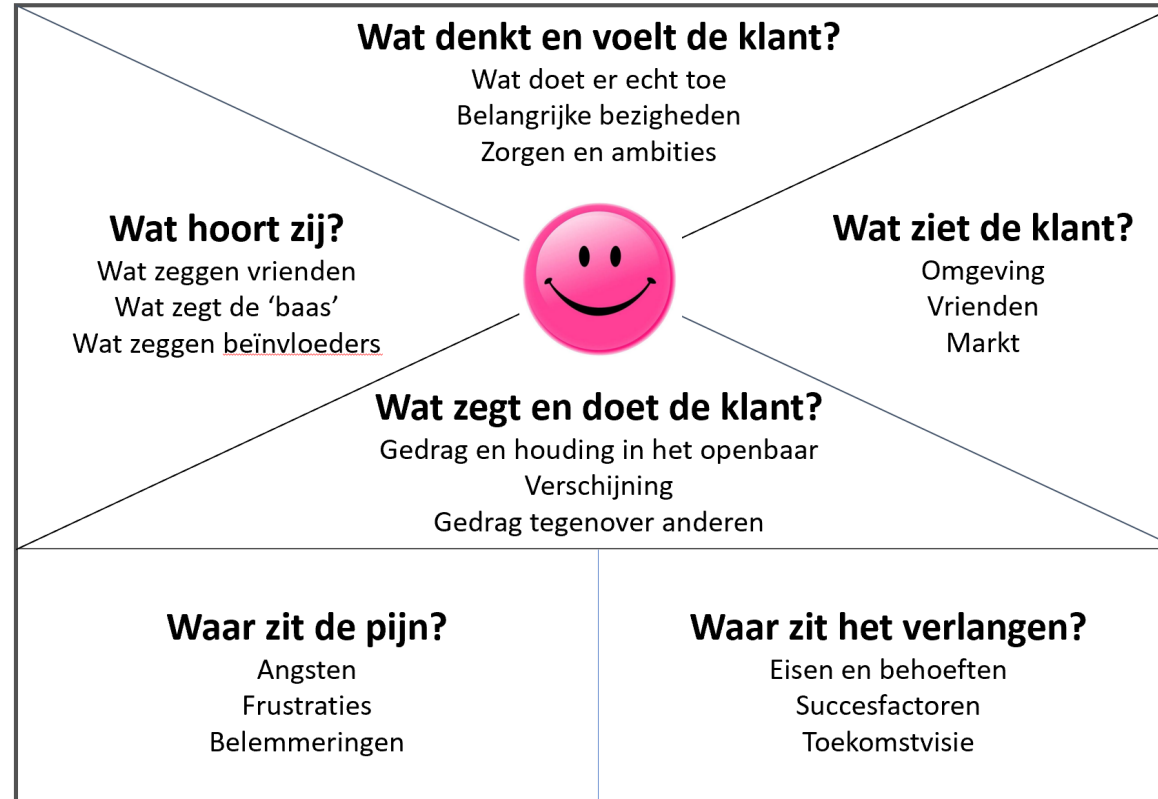


Nicol van Hoof  
Directeur Brabants familiebedrijf  
Vrouw – 45-50 jaar  
Metaal bewerking  
MKB  
Van Eijck transmissie - metaalbewerken

“De Van Hoof Groep heeft een project opgezet om meer verantwoordelijkheid aan medewerkers te geven. Het idee hierachter? Wie plezier in zijn werk heeft, presteert beter. Uiteindelijk weten de medewerkers zelf ook het beste hoe ze hun werk beter kunnen inrichten.”

A screenshot of a website for 'De Ontdekfabriek'. The top navigation bar includes links for 'De Ontdekfabriek', 'Dagje uit', 'Openingstijden', 'Kinderfeestjes', 'Praktische info', 'Scholen', 'Bedrijfsbijeenkomsten', and 'Spi'. The main image shows three workers in a factory setting. A woman on the left is holding a white box, a man in the middle is holding a large gear, and a younger man on the right is holding a small mechanical part. Below the image, the text reads: 'VAN HOOF GROEP GOOCHELT MET TECHNIEK', 'NIEUWE SPONSOR VOOR DE ONTDEKFABRIEK', and 'De Van Hoof Groep uit Asten is als technisch toeleverancier voor onder andere de medische-, semiconductor-en'.

# Stap 3 Empathy Map



# Wat denkt en voelt de klant?

Waar is de mts  
gebleven ;)

Familiecultuur  
– zorgen voor  
de mensen

Continuïteit  
bedrijf

Verbonden  
met de regio

Is lid  
metaalunie

## Wat hoort zij?

Wat zeggen vrienden

Wat zegt o

X

X

Rolmodel voor  
vrouwen in de  
techniek

Actief in  
techniek  
promotie

## Wat doet de klant?

Zet in op  
leercultuur

Laat zien dat ze  
medewerkers  
belangrijk vindt

Gedrag tegenover anderen

## Wat ziet de klant?

Brainport  
industry  
netwerk

## Waar zit de pijn?

Paar experts  
dienen als  
vraagbaak voor  
alle  
medewerkers

Medewerkers  
staan achter  
machine –  
lastig  
bijscholen

Niet voldoende  
mbo niveau  
instroom met  
juiste expertise

Ziet andere  
bedrijven met zelfde  
problemen

Scholing voor  
medewerkers  
op maat

## het ver

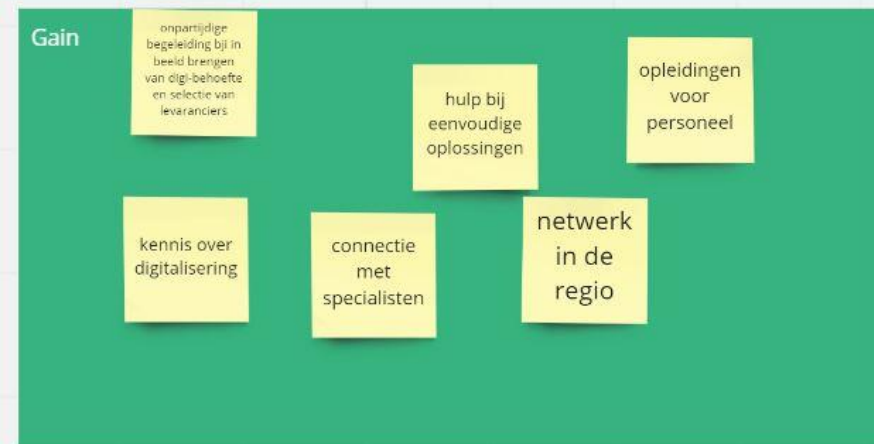
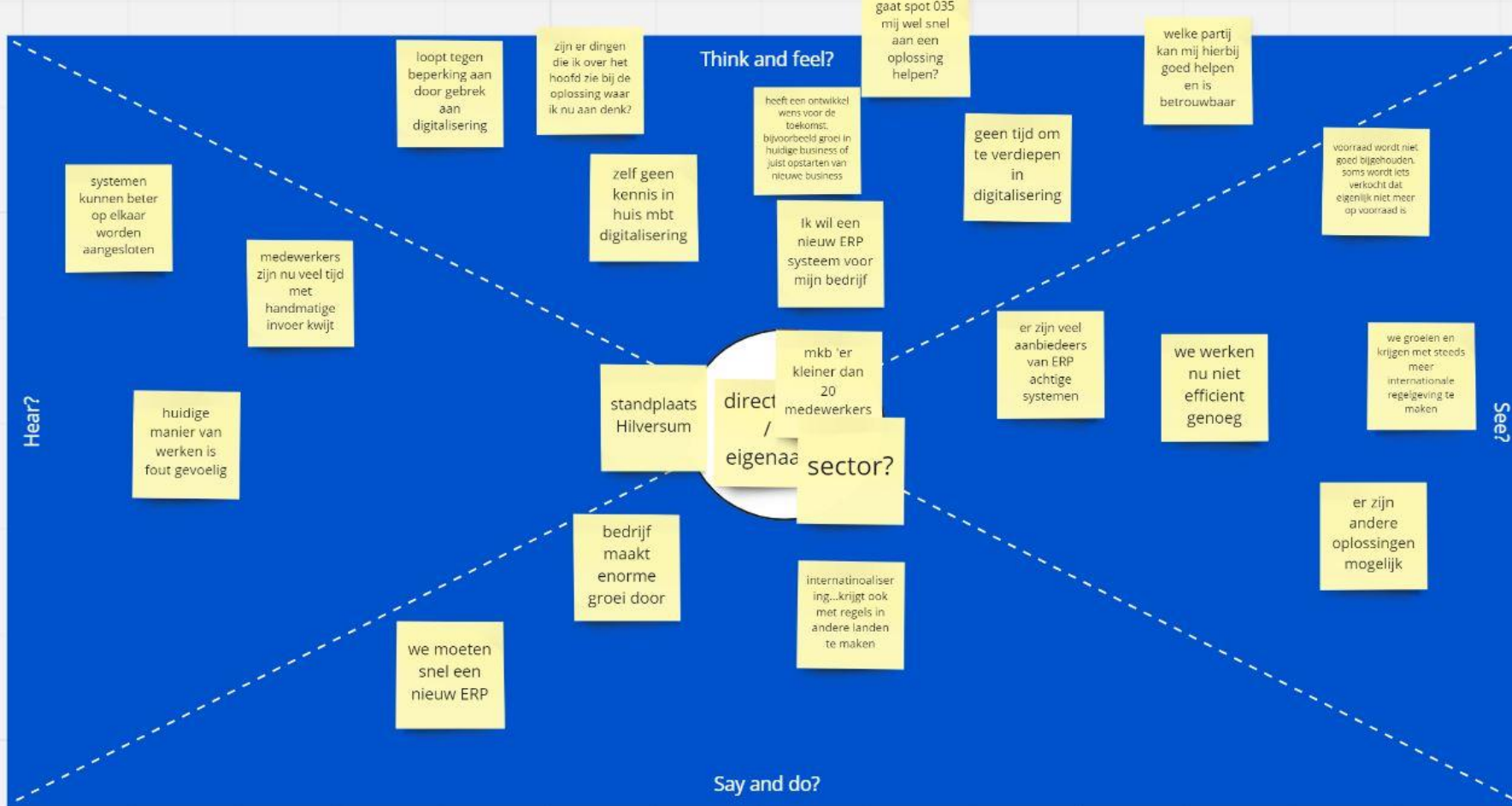
Verhogen  
productiviteit  
Verder  
digitaliseren  
productie



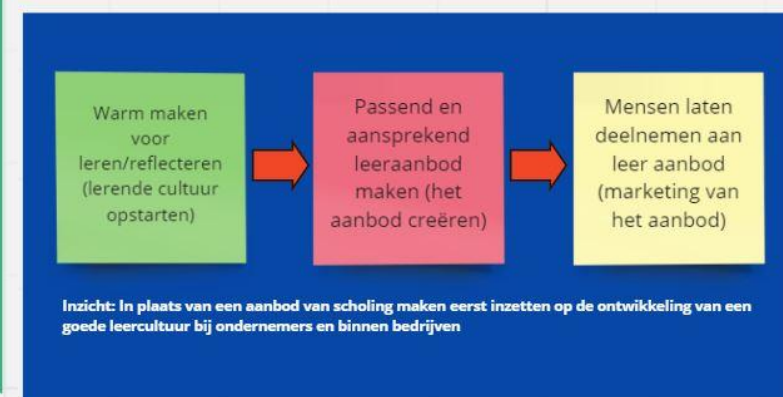
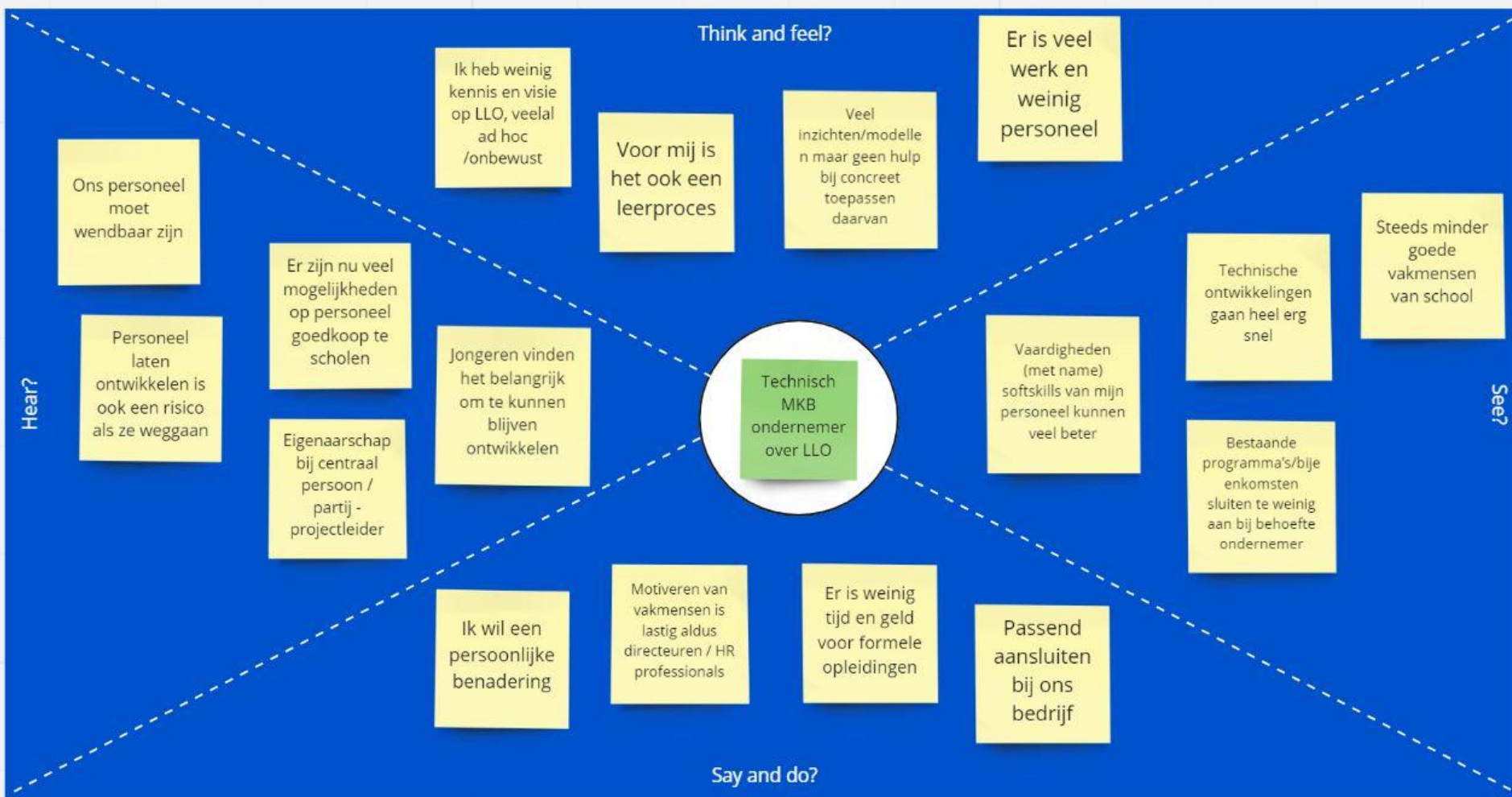
Miro



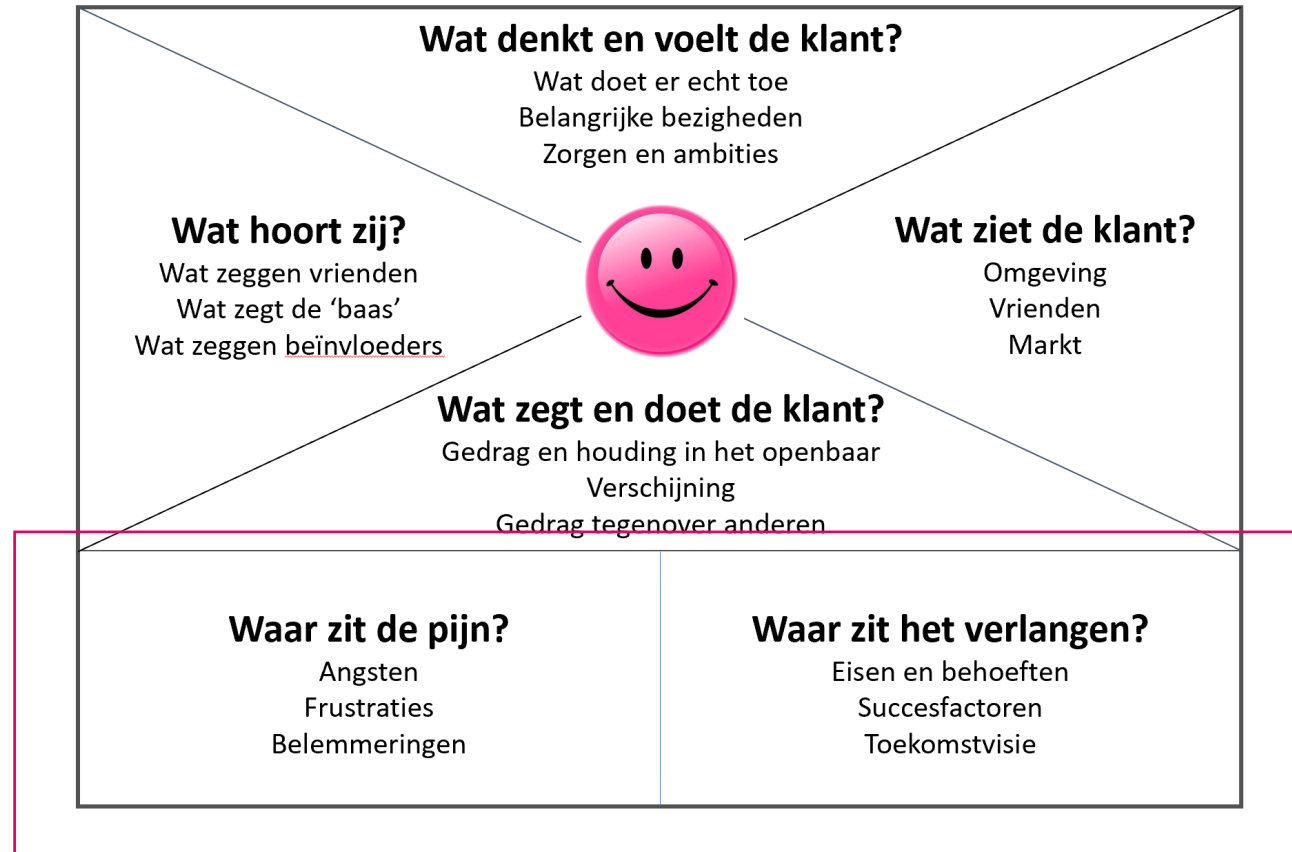
<https://miro.com/app/board/uXjVOruCD2M=/>







# Propositie ontwikkelen



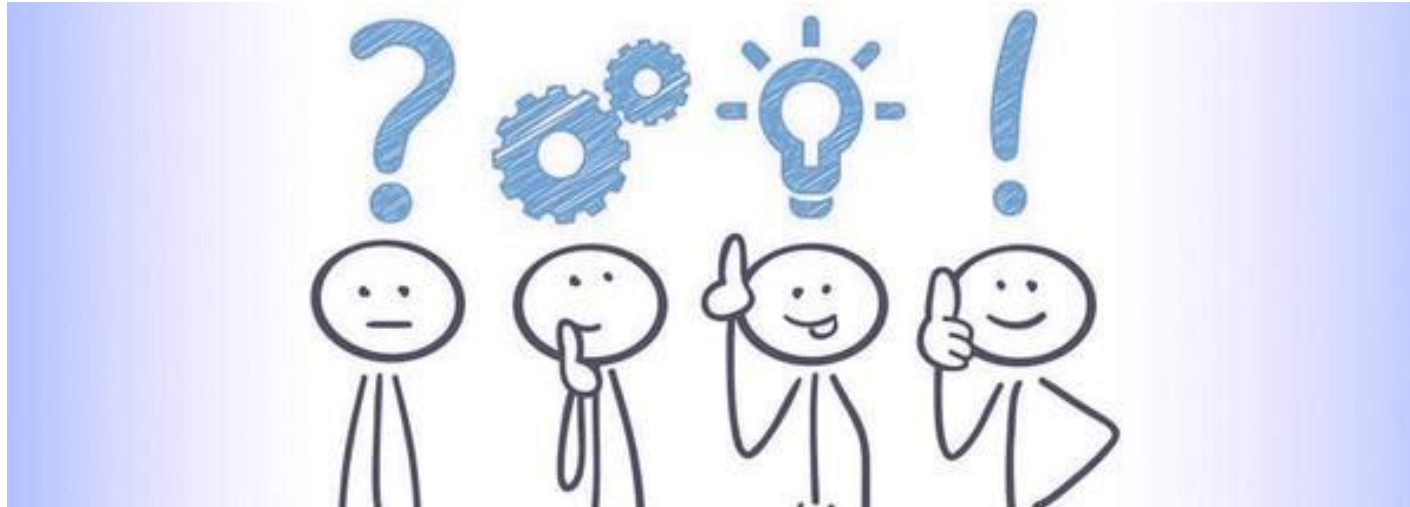
# Communicatie kanalen



# Valideren Empathy map

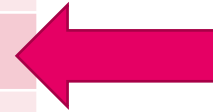
- Brainstorm intern – geeltjes
- Interviews - filmpje
- Pilots

Interactie! Hebben jullie opmerkingen of vragen?



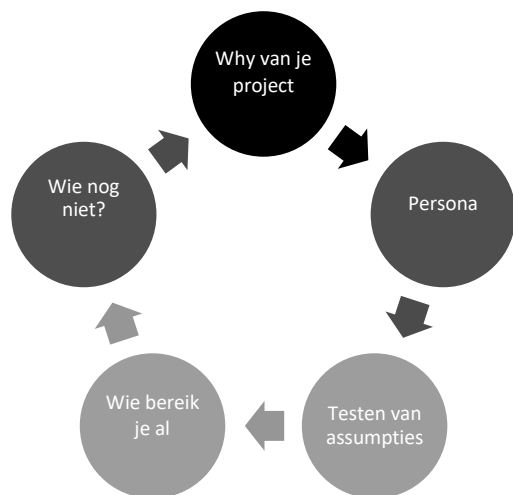
# Overzicht trainingen

datum	Thema	Vanuit Katapult
17-mei	start	Marije
21-jun	Doelgroep	Thera
13-sep	Aanbod	Daniel
11-okt	Communicatie	Sabrina & Natasja
8-nov	Account-/relatiemanagement	Miriam



# Aan de slag in Breakout groepen

- Werksessie (60 minuten):
  - Kort rondje kennismaken
  - Aan de slag in Miro met 1 persona plenair (15 min)
  - Iedereen met eigen persona (15 min)
  - Presenteren aan elkaar
- Hier zijn collega's Katapult weer bij: Marije de Jonge, Daniel Bischoff, Thera Piening, Natasja Guicherit, Miriam Korstanje,





## INDELING BREAK OUT GROEPEN:

### Groep A:

Karlijn van	Acker
Juliette	Aerts
Jean	Coumans
Edwin	Elferink
Ferrie	Forster
Peter van	Kampen
Sandra	Migchielsen
Carlijn	Pastoor
Dominique van	Ratingen
Suzanne	Snelders
Carmel	Thijssen

### Groep B:

Daisy	Beelen
Mirjam v/d	Brand
Jacqueline vEgmond	
Marlies	Hiemstra
Stanter	Horst
Ellende	Jong
Saskia	Lavoo
Corine	Legdeur
Reginevan	Lieshout
Karin	Rozendal
Sanne	Scholing

### Groep C:

Mirte	Disberg
Marieke	Graat
Martijn	Grosmann
Thomas	Kramer
Marrit	Rijkmans
Kevin	Strietman
Pauline	Vrugteveen
Nathaniel	Will
Sezgin	Yilgin

A man in a maroon hoodie and dark jeans is carrying a woman on his back. The woman is wearing a yellow quilted jacket, grey jeans, and white sneakers. Her long blonde hair is flying in the air. They are in a parkour gym with a blue safety net in the background.

# WIJ ZIJN IN BEWEGING, BEWEEG JE MEE?

# KATA PULT

---